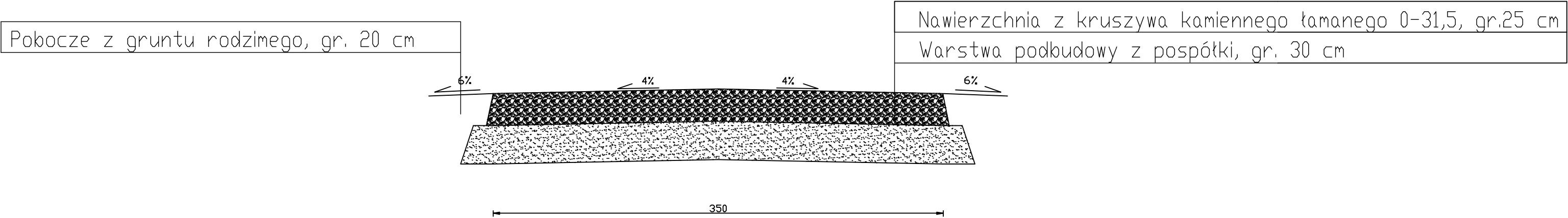
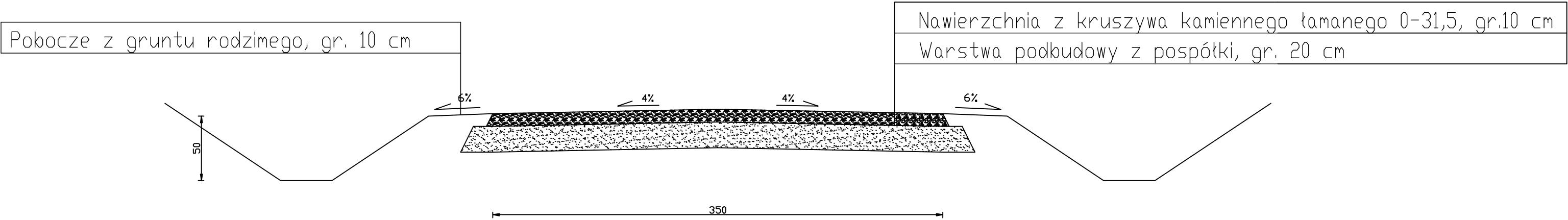


ZALĄCZNIK NR 11 DO SIWZ

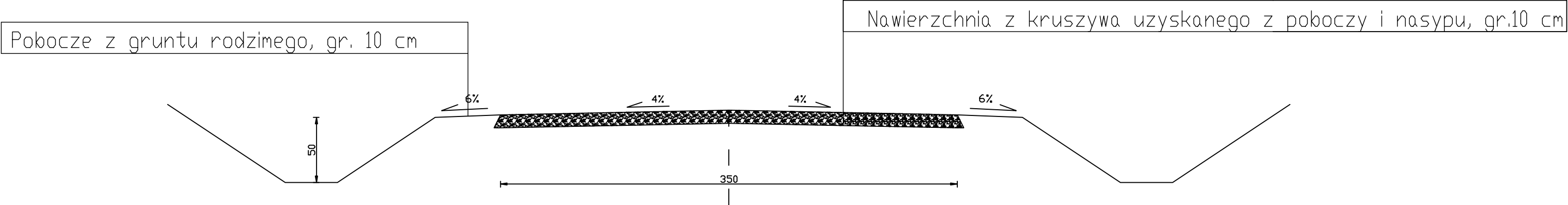
Przekrój, działka 377/3 Sławsko



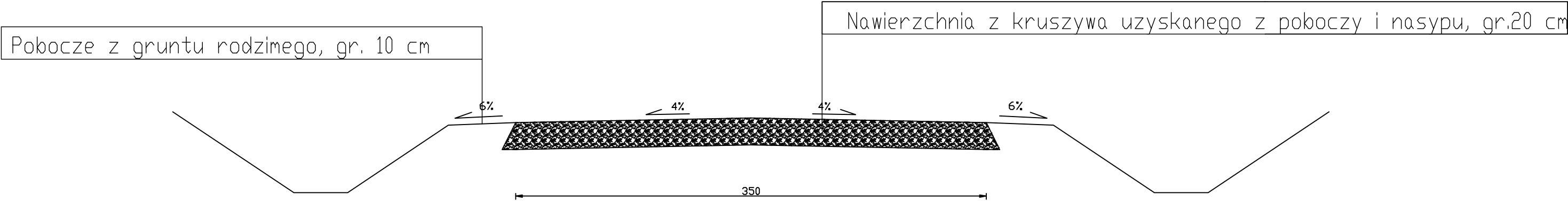
Przekrój, działka 690/1 Sławsko

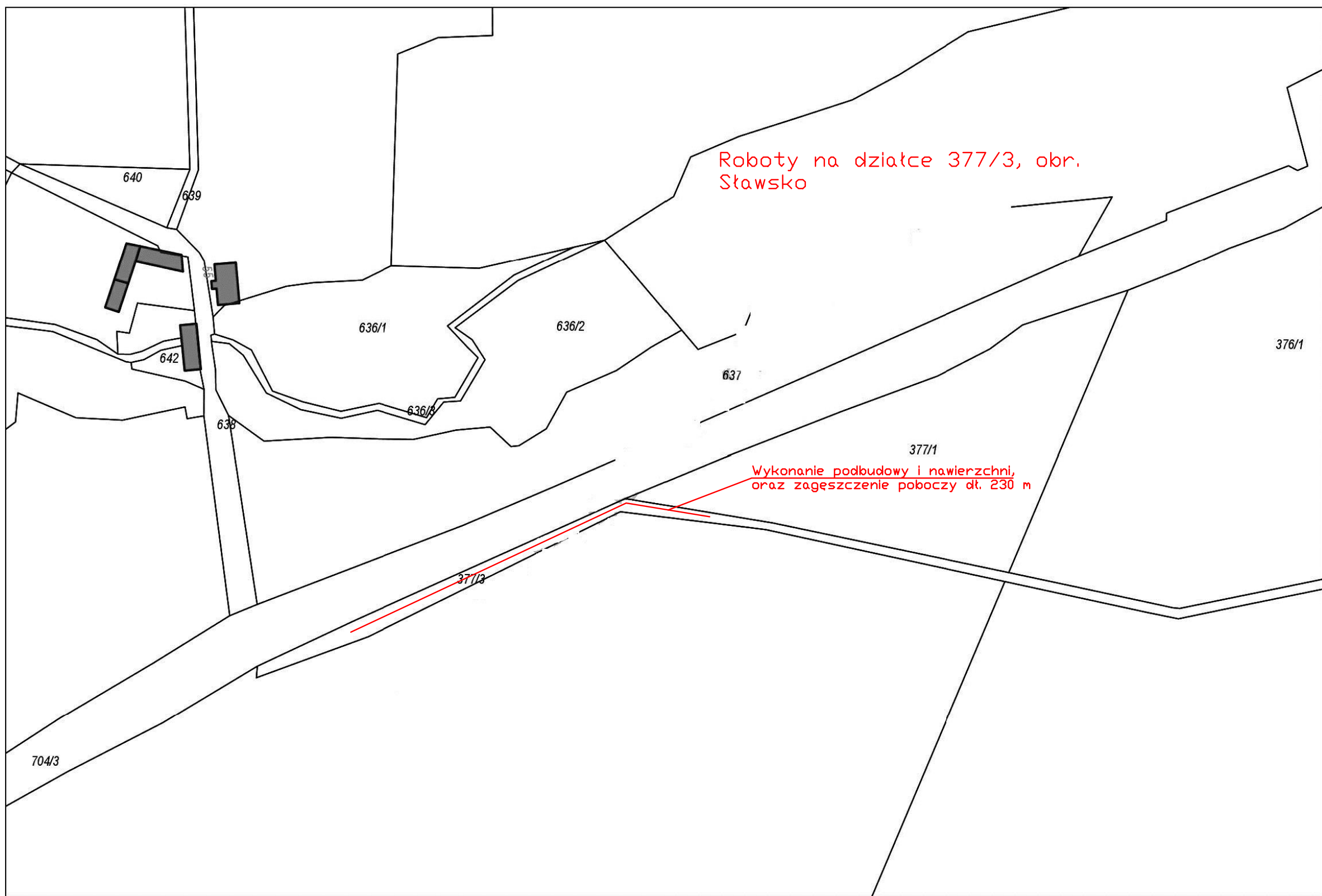


Przekrój, działki 41/2 Pomitowo, 470 Kwasowo, 2/2 Gwiazdowo, 3 Żukowo



Przekrój, działki 41/2 Pomitowo, 470 Kwasowo, 2/2 Gwiazdowo, 3 Żukowo



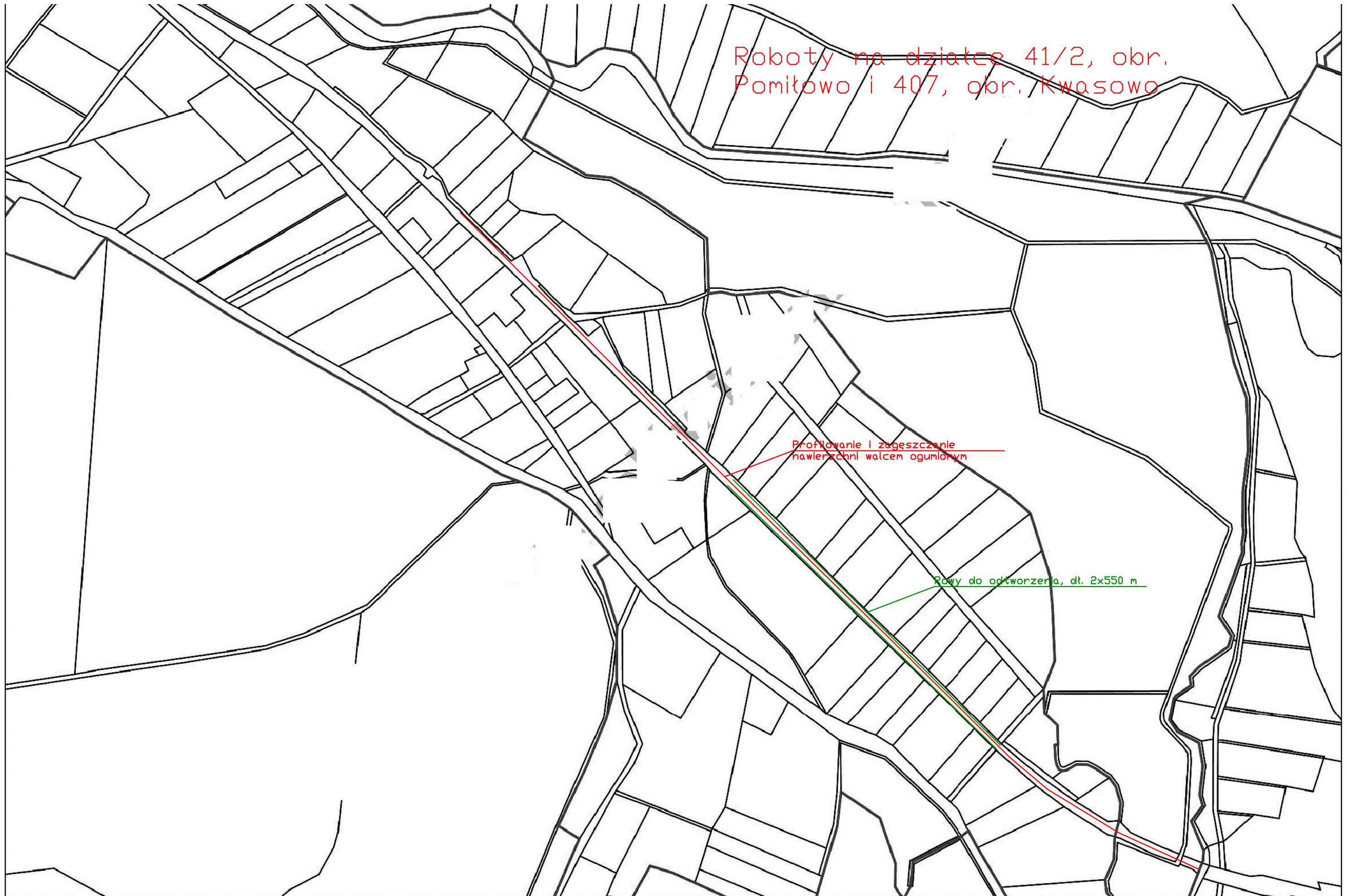




Roboty na działce 41/2, obr.
Pomikowo i 407, obr. Kwasowo

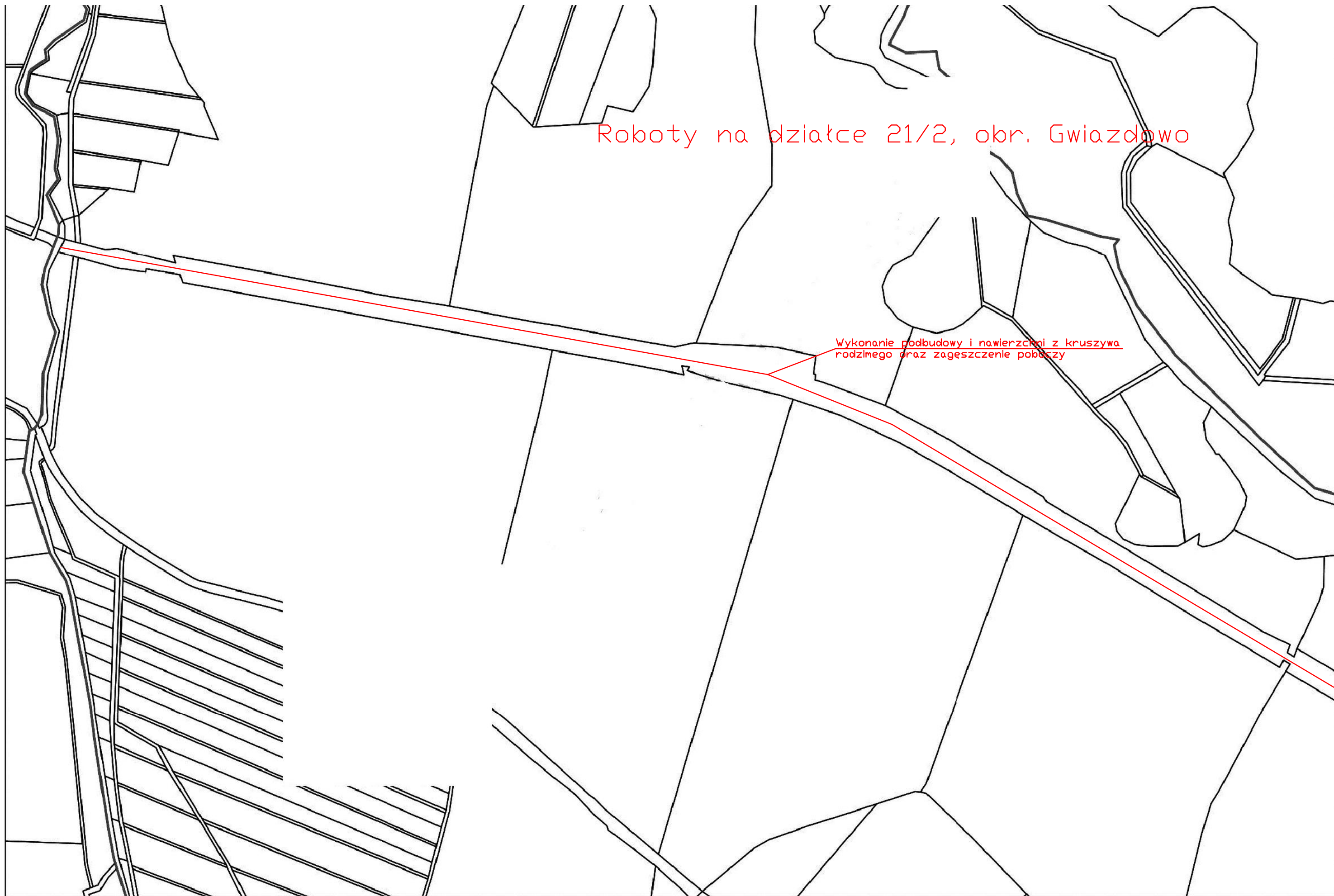
Profelowanie i zagęszczenie
nawierzchni walcem ogumionym

Rowy do odtworzenia, dł. 2x550 m



Roboty na działce 21/2, obr. Gwiazdowo

Wykonanie podbudowy i nawierzchni z kruszywa
rodzimego oraz zagęszczenie podłoża



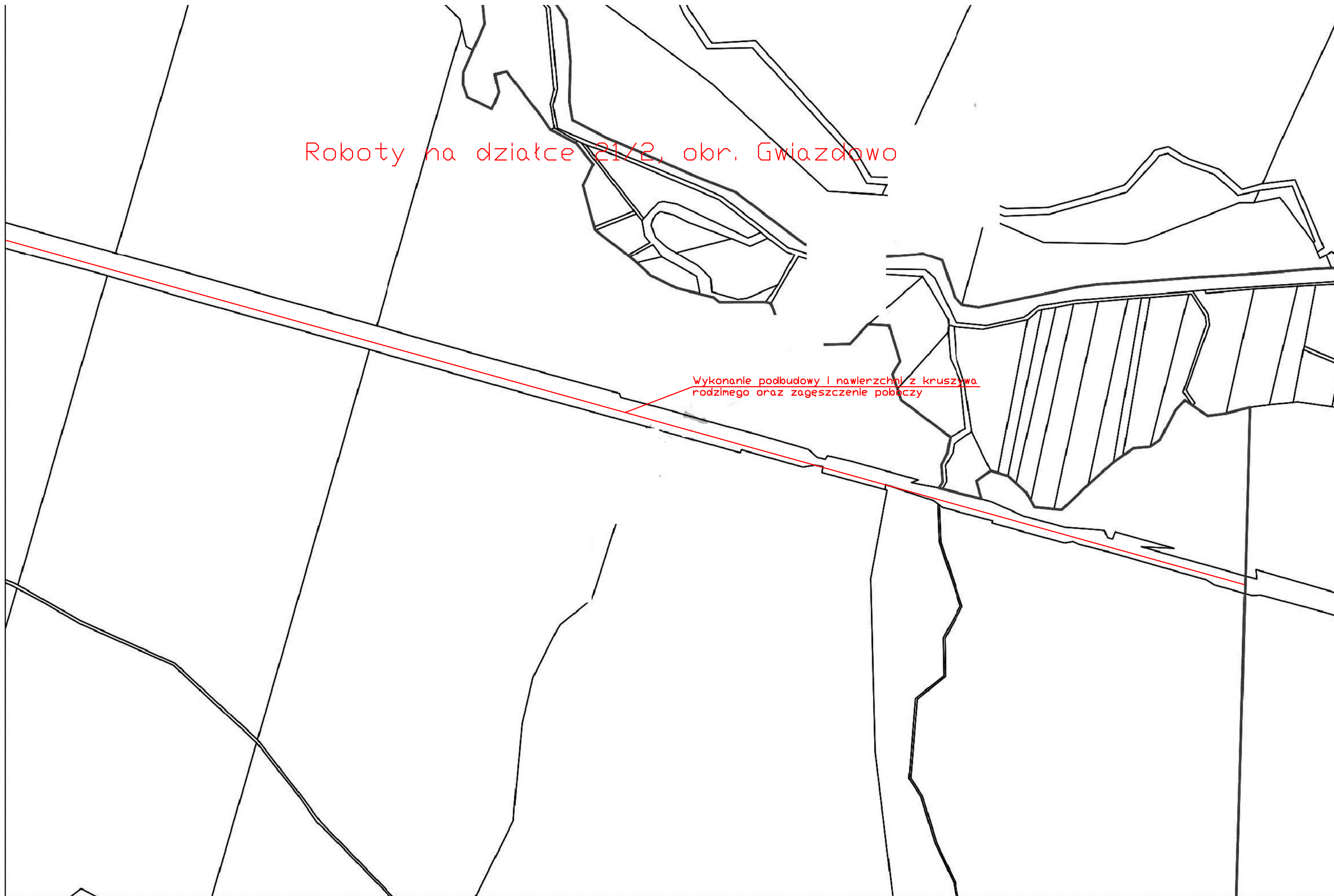
Roboty na działce 21/2, obr. Gwiazdowo

Wykonanie podbudowy i nawierzchni z kruszywa
rodzimego oraz zagęszczenie poboczy



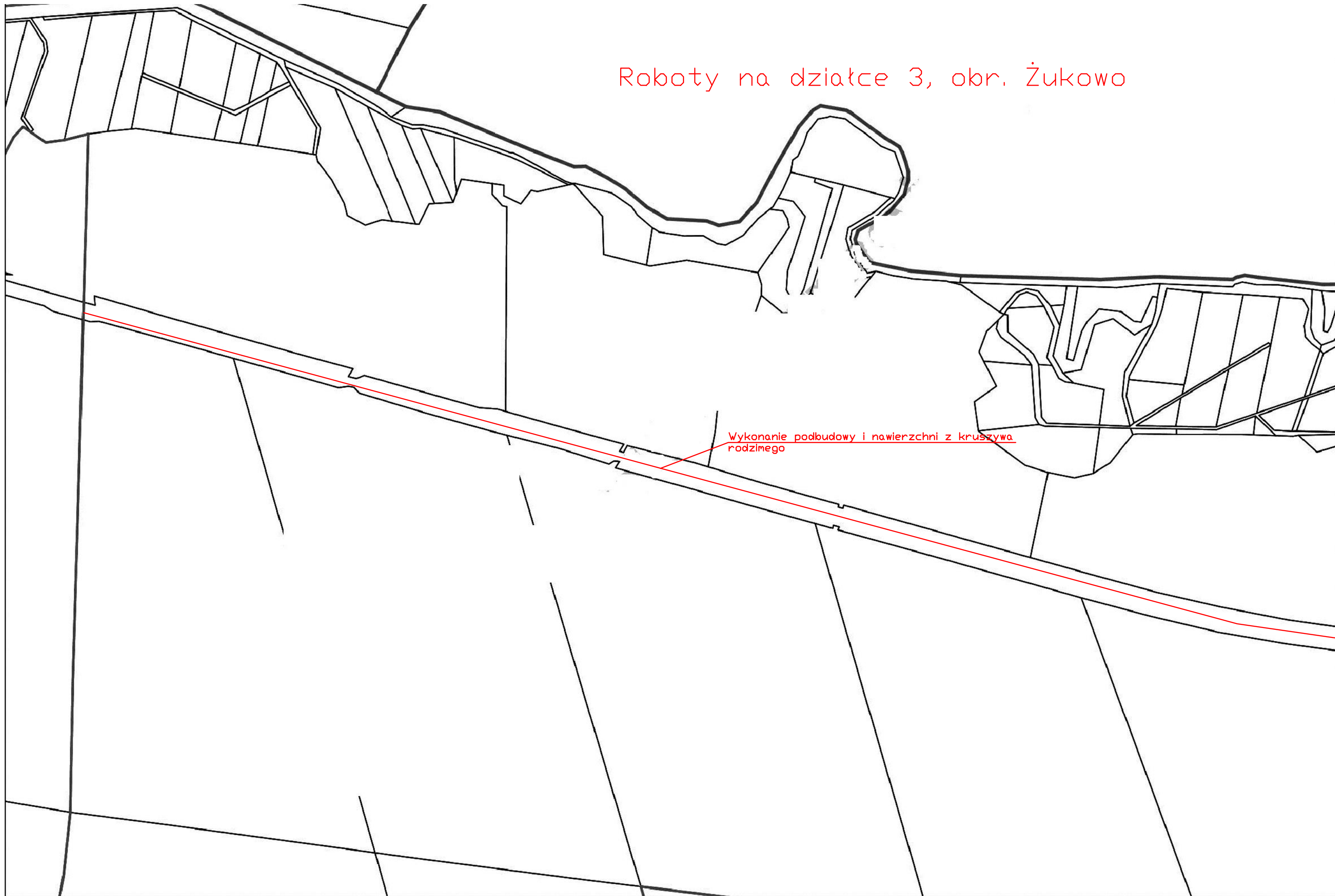
Roboty na działce 21/2, obr. Gwiazdowo

Wykonanie podbudowy i nawierzchni z kruszywa
rodzimego oraz zagęszczenie poboczy



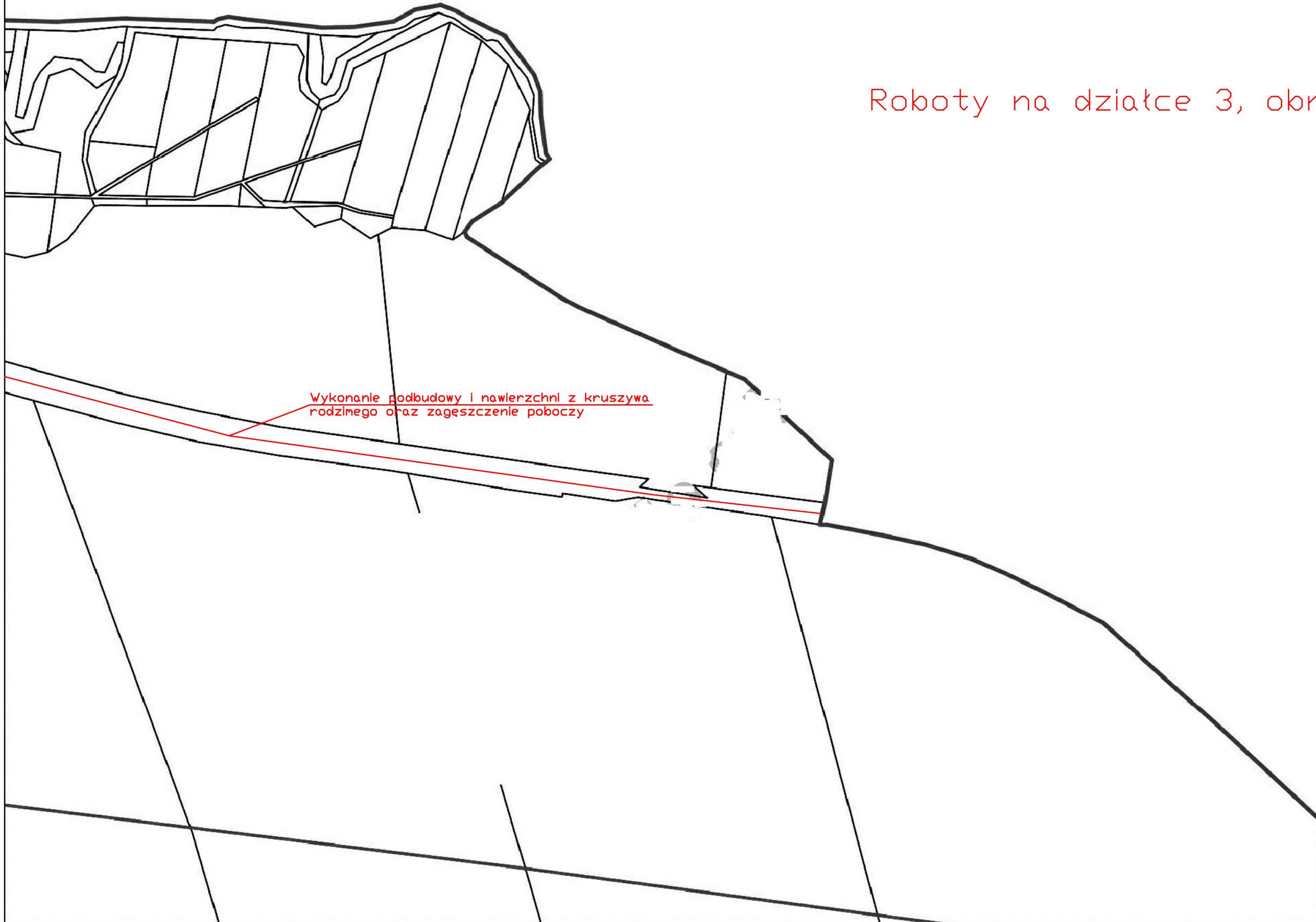
Roboty na działce 3, okr. Żukowo

Wykonanie podbudowy i nawierzchni z kruszywa rodzimego



Roboty na działce 3, obr. Żukowo

Wykonanie podbudowy i nawierzchni z kruszywa
rodzimego oraz zagęszczenie poboczy



KOPIA MAPY ZASADNICZEJ

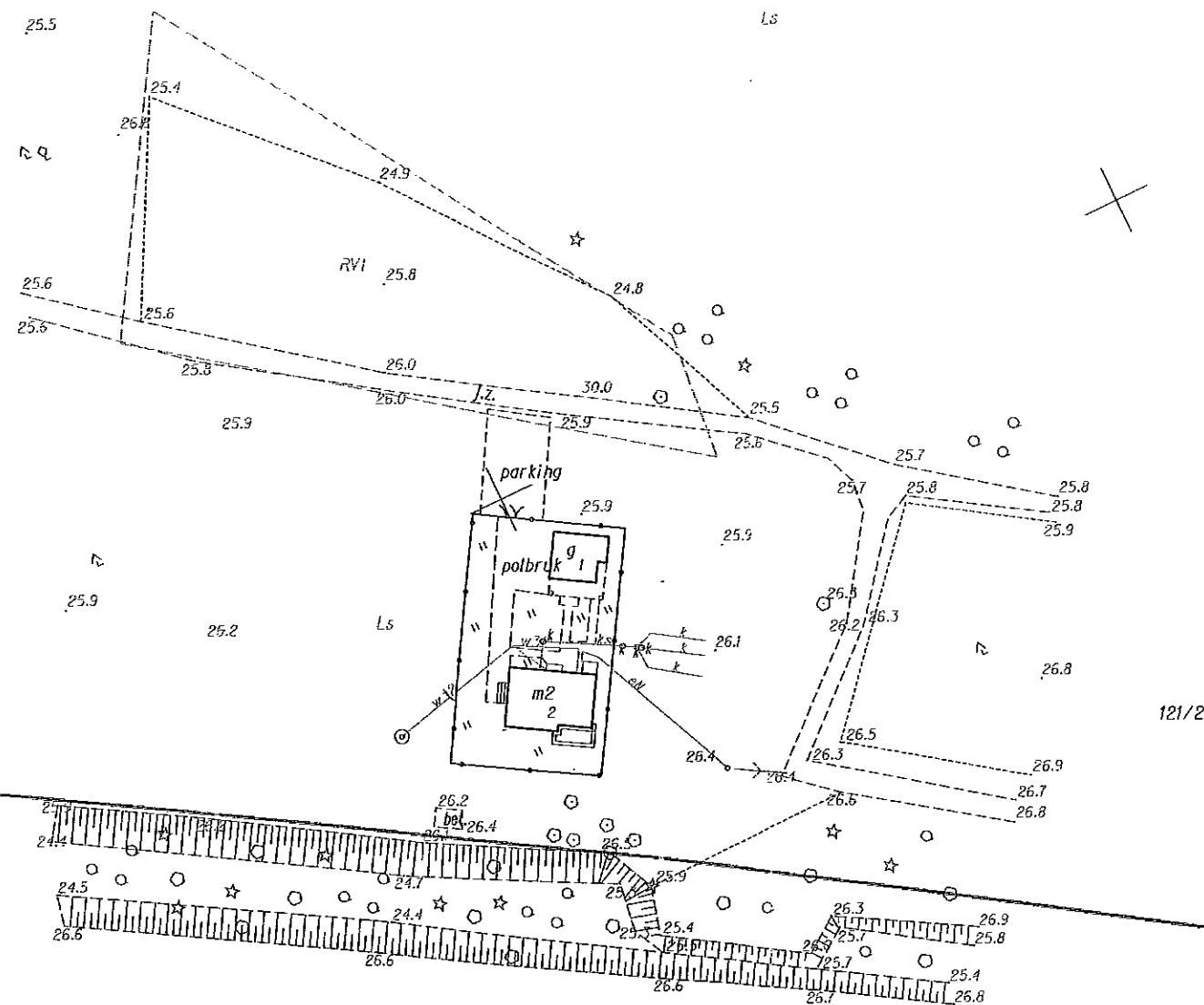
SKALA 1:1000
Seksja mapy: 6.220.10.15.4

STACJA POWIATOWA W SŁAWNIE, 76-100
Pozwala się zgodność niniejszej mapy
z oryginałem przyjętym do państwowego zasobu
geodezyjnego i kartograficznego w dniu 25.11.2013
zaewidencjonowaną pod nr ZAS 637.018-33/2011

Niniejsza mapa nie może służyć do celów projektowych.

Reprodukowanie, rozpowszechnianie i rozporządzanie
niniejszego dokumentu wymaga zezwolenia, o którym mowa
w art.18 ustawy z dnia 17 maja 1989 r. Prawo geodezyjne
i kartograficzne (t.j. Dz. U. z 1990 r. Nr 16, poz. 1407
z późniejszymi zmianami).

Sławno, dnia 2013.08.29
Jolanta Biakowska
Kierownik Powiatowego Urzędu Geodezyjnego i Kartograficznego



Zagospodarowanie terenu

1. Stojak na rowery (dł. 2,5m)
2. Wiatra ze stołami i ławami (wym. 3,5x4m)

mgr Janina Częścik
upr. bud. DAN/N/7210/13/90
ZAP/BO/2442/01

URZĄD POWIATOWY
w SŁAWNIE, 76-100
ul. S. Sempołowskiej 2a

ZA ZGODNOŚĆ Z ORYGINAŁEM
7.10.2013
data
PODINSPEKTOR
w Wydziale Architektury, Budownictwa,
Rolnictwa i Gospodarki Środowiska
Monika Głodowska

